



# Campaña de Vacunación Influenza 2024

Departamento de Inmunizaciones  
Ministerio de Salud  
04 de marzo 2024

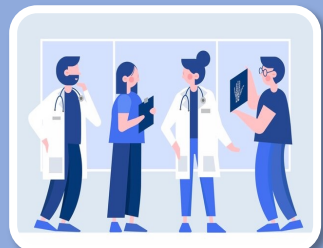


# Justificación Campaña Influenza



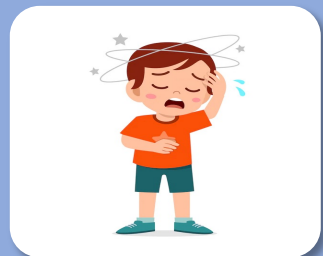
## Problema de salud pública a nivel mundial

- Potencial causa de epidemias



## Aumenta la demanda de atención de salud

- Ambulatoria
- Hospitalaria



## Mortalidad especialmente en grupos de riesgo

- Personas con enfermedades crónicas
- Mujeres embarazadas
- Adultos mayores



# Virus Influenza A

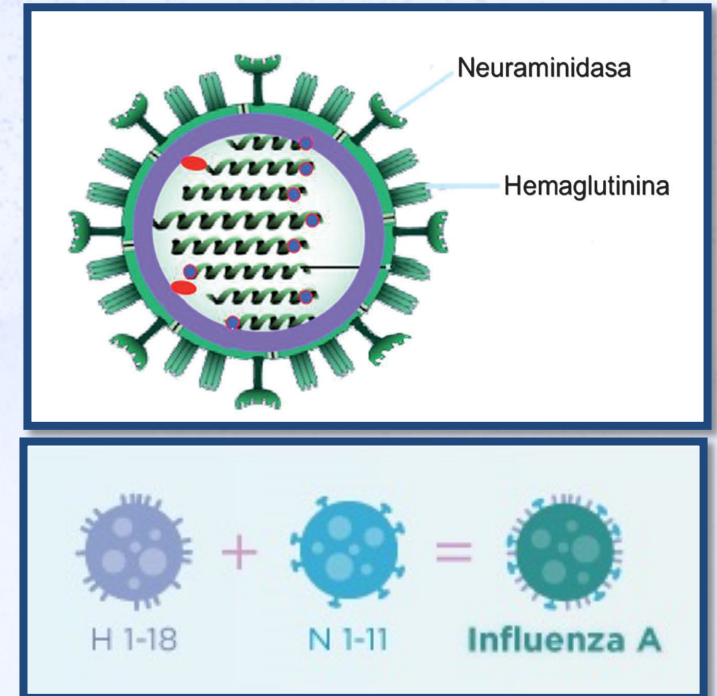
**Causa enfermedad moderada a severa y afecta a todos los grupos de edad**

Se clasifican según 2 proteínas de superficie:

- Hemaglutinina (H): 18 subtipos diferentes (H1 hasta H18).
- Neuramidasas (N): 11 subtipos diferentes (N1 hasta N11)

**Subtipos: H1N1, H3N2, H5N1**

**Los más frecuentes: (H1N1) y (H3N2)**



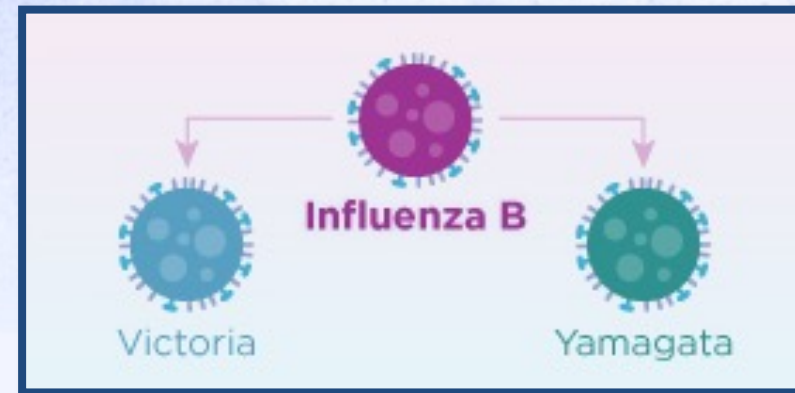
# Virus Influenza B

Generalmente causa una enfermedad más leve que la Influenza A, afecta solo a humanos, principalmente a los niños.

- No se dividen en subtipos
- Pueden dividirse en líneas y cepas

Los que circulan pertenecen dos líneas:

- B/Yamagata
- B/Victoria





# Influenza

**Influenza o gripe:** enfermedad respiratoria aguda altamente infecciosa.

- Fiebre (aparición brusca) 38 ° a 39° C.
- Mialgia (músculos espalda)
- Dolor de garganta.
- Postración (en cama).
- Tos (compromiso del epitelio traqueal).
- Rinorrea (secreción nasal), dolor de cabeza, ardor subesternal y síntomas oculares .
- Enfermedad que puede ser leve, grave o incluso mortal.
- Hospitalización y muerte más frecuentes en grupos de alto riesgo.



# Transmisión

- **De persona a persona** a través de gotitas de Flügge (contienen virus), que se producen cuando las personas infectadas tosen o estornudan.
- **Contacto directo o indirecto** a través de secreciones respiratorias que contienen virus, en superficies (fómites).
- Adultos pueden contagiar **1 día antes** hasta **5 días después** del inicio de la enfermedad.
- **Los niños** pueden contagiar durante más de 10 días.



**Gotitas de Flügge**



# Recomendaciones OMS

- **Vacunación:** forma más eficaz de prevenir la enfermedad.
- Inmunidad de origen vacunal se atenúa con el tiempo, **vacunar anualmente.**
- En personas mayores, **reduce la gravedad de la enfermedad**, complicaciones y muertes.
- Vacunación especialmente importante en personas con alto riesgo (postrados) y quienes las atienden.
- **Vacunas seguras, eficaces**, se utilizan hace más de 60 años.
- Las más utilizadas, vacunas inyectables con virus inactivados.



Embarazadas en cualquier fase de la gestación

Niños de 6 meses a 5 años

Mayores de 65 años

Pacientes con enfermedades médicas crónicas

Profesionales de salud

# Implementación Campaña de vacunación contra la Influenza 2024

## Objetivos

- Prevenir morbilidad grave y mortalidad, en subgrupos de la población, definidos por las condiciones biomédicas que se asocian a mayor riesgo de muerte y complicaciones causadas o secundarias a infección por el Virus Influenza.
- Preservar la integridad de los servicios asistenciales.

## Meta

Para el año 2024, la meta de vacunación contra Influenza es de 85% a nivel nacional, y por grupo objetivo.





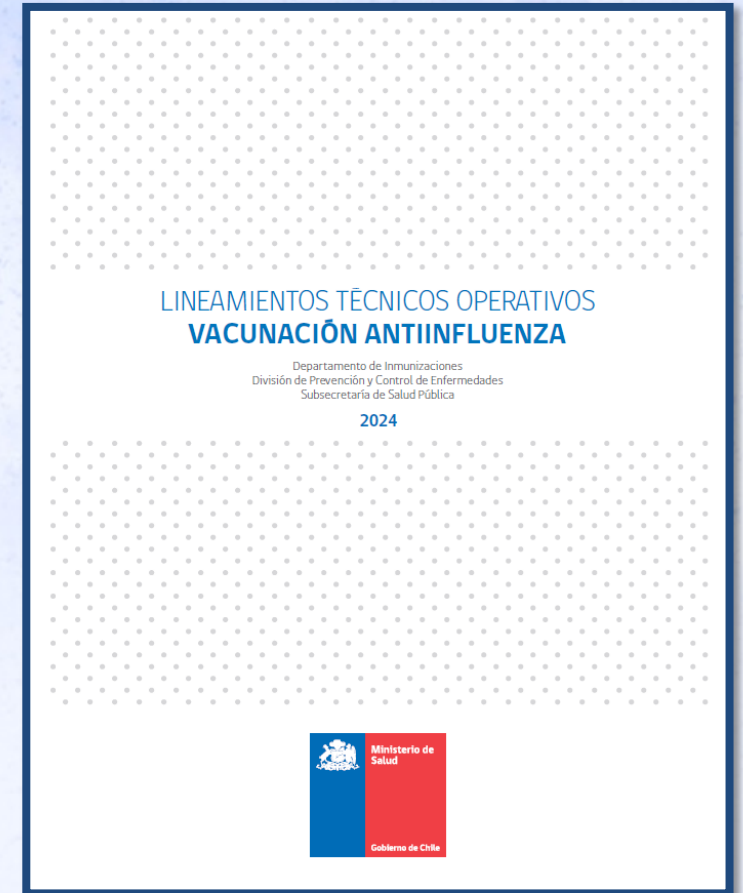
# Implementación Campaña de vacunación contra la Influenza 2024

## Departamento de Inmunizaciones

- Proceso de compras: segundo semestre del año anterior (2023)
- Elabora Decreto de obligatoriedad vacunación contra Influenza 2024
- Lineamientos Técnicos Operativos “Vacunación Antiinfluenza”
- Realiza capacitaciones a los referentes PNI de SEREMI, Servicios de Salud y equipos ejecutores de la vacunación.

## Lanzamiento comunicacional

- El lanzamiento comunicacional nacional y regional se realizará los primeros días de la campaña, con actividades de promoción a través de los distintos medios de comunicación.



# Población objetivo Campaña Influenza 2024

**Preservar la integridad de los servicios asistenciales:**

## 1. Personal de salud:

Todos los trabajadores, voluntarios o estudiantes autorizados por el director del centro asistencial o a quien delegue las tareas inherentes a su responsabilidades, que desempeñan sus labores en **establecimientos asistenciales públicos** que desarrollen tareas que involucran contacto directo o cercano (dentro de 1 metro de distancia) con usuarios, en servicios de apoyo clínico (laboratorios, bancos de sangre, radiología, alimentación, etc.); en unidades administrativas (archivos, asignación de horas, aseo, etc.) o de apoyo logístico.

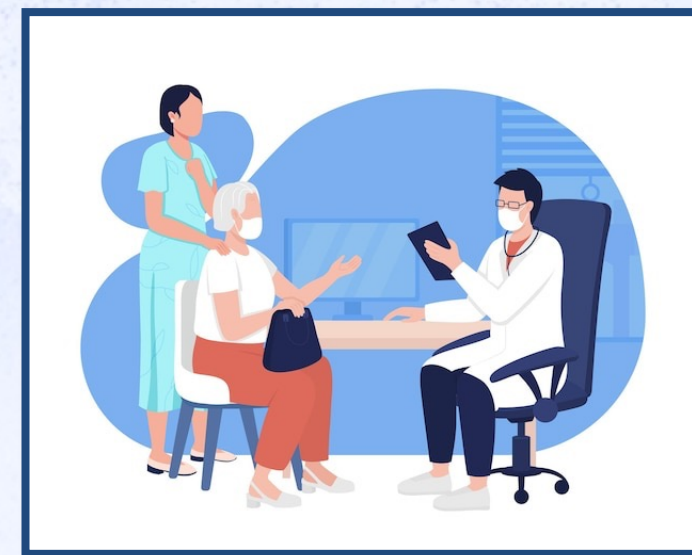




# Población objetivo Campaña Influenza 2024

## 1. Personal de salud:

- Todos los trabajadores, voluntarios o estudiantes autorizados por el director médico del centro clínico o a quien delegue las tareas inherentes a su responsabilidades, que desempeñan sus labores en **establecimientos asistenciales privados o institucionales** que cuentan con unidades de atención de urgencias y/o servicios de hospitalización, y desarrollen tareas que involucran contacto directo o cercano (dentro de 1 metro de distancia) con usuarios, en servicios de apoyo clínico, laboratorios, bancos de sangre, radiología y alimentación.
- Todos los **trabajadores independientes** que desempeñen labores en **consultas médicas y dentales ambulatorias o particulares** y que desarrollen tareas que involucren contacto directo o cercano (dentro de 1 metro) con usuarios.



# Población objetivo Campaña Influenza 2024

Para prevenir **muerres y morbilidad grave** causada o secundaria a infección por virus Influenza, la **población objetivo** de la vacunación estará compuesta por los siguientes grupos de personas:

2. **Personas de 60 y más años.**

3. **Enfermos crónicos, entre los 11 hasta los 59 años**, portadores de alguna de las siguientes condiciones de riesgo:

- **Enfermedad pulmonar crónica** (asma bronquial, EPOC, fibrosis quística, fibrosis pulmonar de cualquier causa).
- **Enfermedad neurológica** (neuromusculares congénitas o adquiridas, que determinan trastornos de la deglución o del manejo de secreciones respiratorias, epilepsia refractaria a tratamiento).
- **Enfermedad renal crónica** (insuficiencia renal en etapa 4 o mayor, diálisis).
- **Enfermedad hepática crónica** (cirrosis, hepatitis crónica, hepatopatías).





# Población objetivo Campaña Influenza 2024

- **Enfermedades metabólicas** (diabetes mellitus, enfermedades congénitas del metabolismo).
- **Cardiopatías** (congénitas, reumática, isquémica y miocardiopatías de cualquier causa).
- **Hipertensos en tratamiento farmacológico.**
- **Obesidad** (IMC  $\geq 30$  en adultos y en adolescentes IMC  $> +2$  DE).
- **Enfermedades mentales graves** (Esquizofrenia, trastorno bipolar).
- **Enfermedad autoinmune** (lupus, esclerodermia, artritis reumatoide, enfermedad de Crohn, y otras).\*
- **Cáncer** en tratamiento con radioterapia, quimioterapia, terapias hormonales o medidas paliativas de cualquier tipo.\*
- **Inmunodeficiencias congénitas o adquiridas.**\*

\* Para estas tres condiciones puede considerarse, retrasar la administración de la vacuna hasta la remisión o estabilización de la enfermedad de base, según evaluación médica.



# Población objetivo Campaña Influenza 2024

4. **Gestantes**, en cualquier etapa del embarazo.
5. **Niños y niñas** desde los 6 meses y hasta 5° año básico (independiente a la edad).
6. Estrategia **capullo** para familiares de lactantes prematuros de <37 semanas de gestación.
7. Estrategia **capullo** para familiares de lactantes inmunosuprimidos menores de 6 meses de edad.
8. **Docentes y asistentes** de la educación preescolar y escolar hasta 8° año básico.
9. **Cuidadores de adultos mayores** y funcionarios de los ELEM.
10. **Trabajadores de avícolas** y criaderos de cerdos.





# Población objetivo Campaña Influenza 2024

Durante el año 2024 se ha definido la población a vacunar dentro del grupo de “Otras prioridades”:

- Residentes, funcionarios y personal de apoyo de Establecimientos: SENAME, Mejor Niñez, entre otros.
- Cuidadores y contactos intradomiciliarios de personas postradas.
- Gendarmería y población privada de libertad.
- Recolectores de basura.
- Transportistas.
- Personas que desarrollan funciones en SENAPRED, CONAF y Bomberos.
- Funcionarios públicos (Ministerios, Intendencias, Gobernaciones, Contraloría General de la República, Banco Central, Fuerzas Armadas y las Fuerzas de Orden y Seguridad Pública, Gobiernos Regionales, Municipalidades, Contraloría General de la República, Banco Central).
- Funcionarios de Corporaciones Municipales.
- Personal que trabaja en el CENSO año 2024.
- Fuerzas Armadas y de Orden ,Subsecretaría de Defensa, Subsecretaría para las Fuerzas Armadas y Estado Mayor Conjunto.
- Alumnos de escuelas de formación Fuerzas Armadas, Fuerzas de Orden y Seguridad Pública.
- Personal de laboratorios que realizan detección de virus influenza.
- Personal que desarrolla atención directa al público en farmacias comunitarias (comunales y privadas).
- Poblaciones definidas por las autoridades del Ministerio de Salud, según riesgo epidemiológico.

# Características vacuna Influenza 2024



Laboratorio



Presentación



Dosis



Indicación



Administración

Durante la campaña de vacunación contra la influenza 2024 se utilizará la vacuna del laboratorio Abbott “Influvac®”.

Esta vacuna cumple con la recomendación de la OMS para la formulación de la vacuna trivalente para uso en el hemisferio sur temporada 2024.

A/Victoria/4897/2022 (H1N1)pdm09 cepa que deriva de (A/Victoria/4897/2022, IVR-238)

15 mcg HA\*\*

A/Thailand/8/2022 (H3N2) cepa que deriva de (A/Thailand/8/2022, IVR-237)

15 mcg HA\*\*

B/Austria/1359417/2021 cepa que deriva de (B/Austria/1359417/2021, BVR-26)

15 mcg HA\*\*

\* Propagados en huevos fertilizados de gallinas sanas.

\*\* Hemaglutinina.





# Características vacuna Influenza 2024



Laboratorio



Presentación



Dosis



Indicación



Administración

**Presentación:** El envase secundario contiene **10 jeringas prellenadas** de 0,5 mL

**Forma farmacéutica:** Suspensión para inyección en jeringas prellenadas de dosis única.

**Apariencia** Suspensión clara e incolora. Si se observa alguna partícula extraña o coloración diferente a la indicada anteriormente, se debe dejar en cuarentena y notificar al Programa Nacional de Inmunizaciones de la SEREMI de Salud correspondiente.



VACUNA	CANTIDAD	PROVEEDOR	PRESENTACIÓN	ENVASE SECUNDARIO
Influvac® 2024	7.700.000	Laboratorio Abbott	Jeringa prellenada de 0,5 mL	 10 jeringas prellenadas

# Características vacuna Influenza 2024



Laboratorio



Presentación



Dosis



Indicación



Administración



**Dosis Población Adultos: 0,5 mL**



**Dosis Población pediátrica:**  
Niños y niñas desde 6 meses a 35 meses: 0,5 mL.\*

\*Recordar: La indicación para los niños/as de 6 meses en adelante es de 0,5 mL.



# Características vacuna Influenza 2024



Laboratorio



Presentación



Dosis

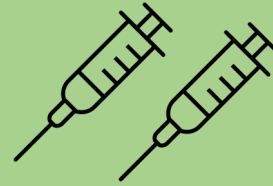


Indicación



Administración

**¿Quiénes deben recibir 2 dosis?**



**Vacunación en menores de 9 años**

¿Usuario/a tiene antecedentes de esquema de vacunación completo\*?

Si

No

Vacunación con 1 dosis 0,5 mL

Vacunación con 2 dosis 0,5 mL, separadas por 4 semanas

Los niños de 6 meses a 8 años 11 meses 29 días, que reciben la vacuna influenza por primera vez.

Aquellos que solo han recibido una dosis previa de vacuna influenza en años anteriores.

**INDICACIÓN:** 2 dosis de 0,5 mL de la presente temporada, con intervalo de 4 semanas.

Los niños de 6 meses a 8 años 11 meses 29 días, que han recibido previamente 2 dosis de la v. influenza en años anteriores, solo necesitan 1 dosis de 0,5 mL de la vacuna influenza esta temporada.

Los niños/as **a partir de los 9 años**, deben recibir solo 1 dosis de vacuna antiinfluenza, independiente a sus antecedentes de vacunación previa.

# Características vacuna Influenza 2024



Laboratorio



Presentación



Dosis

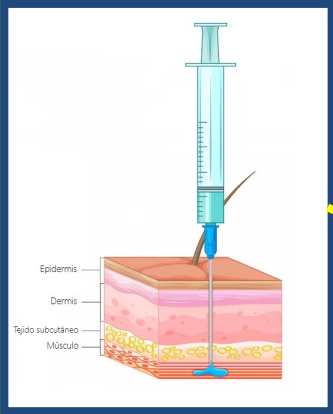


Indicaciónn



Administración

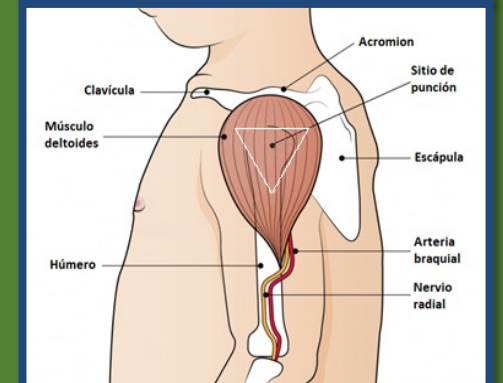
## Técnica de administración



➤ **Vía de administración:** Intramuscular, Ángulo 90°

### Sitio de punción:

- **Lactantes menores de 12 meses:** La punción debe ser realizada en el tercio medio de la cara anterolateral del muslo.
- **A partir de los 12 meses de edad:** La punción debe ser realizada en el brazo, músculo deltoides, 2-3 traveses de dedo bajo el acromion.





# Contraindicaciones y Reacciones adversas

## Contraindicaciones

- Hipersensibilidad a los componentes de la vacuna: **trazas de huevo (ovoalbúmina)**, formaldehído, bromuro de cetiltrimetilamonio, polisorbato 80 o **gentamicina**.
- La vacunación debe ser postergada en pacientes/niños con estado febril o infección aguda.
- En ningún caso la alergia alimentaria contraindica la administración de la vacuna anti-influenza.

Reacciones adversas esperables con la vacuna contra Influenza Trivalente Influvac 2024		
Tipo de reacción	Sintomatología	Frecuencia de aparición
Locales	Enrojecimiento	Común
	Inflamación	
	Dolor	
	Equimosis	
	Induración	
Sistémicos	Mialgia	
	Cefalea	
	Fatiga	
	Fiebre	
	Sudoración	
	Malestar general	
	Artralgia	
	Escalofríos	

# Registro Nacional de Inmunizaciones Campaña Influenza 2024

## Criterio de Elegibilidad

Niños y niñas de 6 meses a 5 años de edad

Escolares de 1° a 5° año básico

Embarazadas

Enfermos crónicos de 11 a 59 años de edad

P. de salud: Público

P. de salud: Privado

Personas mayores de 60 años y más

Trabajadores de avícolas y de criaderos

Trabajadores de la educación preescolar y escolar hasta 8° año básico

Estrategia capullo

Vacunación privada (No población objetivo)

Ley Ricarte Soto

GES

Cuidadores de adultos mayores y funcionarios de los ELEAM

Otras prioridades

EPRO

## Pasos para el registro

1. Actualizar el sistema RNI (Desinstalar e Instalar nuevamente si es necesario).
2. Ingresar con claves de acceso, incluye: ubicación, Usuario y clave de acceso.
3. El registro debe ser caso a caso.
4. Selección del **criterio de Elegibilidad** según población objetivo.
5. Criterio EPRO/ Dosis EPRO, si ha sido indicado por nivel Central.
6. El sistema cuenta con alertas para apoyar la selección de criterios de elegibilidad.



# Registro Nacional de Inmunizaciones Campaña Influenza 2024

Registro Nacional de Inmunizaciones

Immunizaciones Herramientas Reportes Web Salir

Guardar(F6) Limpiar Imprimir Evento adverso inmediato Vacuna no administrada(F7) Modificar datos personales Actualizar Cerrar

Ingrese el número de RUN sin puntos ni guiones. Si la persona no está registrada, complete la pantalla de "Ingreso Abreviado"

**Fecha de Administración**  
26-02-2024  
 Todas las Inmunizaciones

Persona a vacunar

Tipo y N° del documento de identificación. Comuna de Residencia. Lote o Serie. Vacunador. Criterio de elegibilidad. Dosis. Fecha Próxima Dosis.

RUN  Pasaporte  Otro 1 Cerro Navia Bustos, Gonzalo

Paciente: G Sexo: Hombre Edad: 2 años País de origen: Chile Nacionalidad: Chile

Fecha	Vacuna	Tipo de Inmunización	Lote	Comuna de Residencia	Establecimiento	Dosis	Fecha Próxima Dosis
12-01-2024	Pfizer Actualizada	Campaña	HJ3096	Cerro Navia	Capacitación		
12-01-2024	Moderna Actualizada	Campaña	021J23A	La Florida	Ministerio de		
20-01-2024	Influenza 2024	Anual	H01	Cerro Navia	Capacitación[CGC]	1° dosis	
15-02-2024	Influenza 2024	Anual	H01	Cerro Navia	Capacitación[CGC]	2° dosis	

Única  
1° dosis  
2° dosis  
EPRO

Modificar Inmunización Administrada Eliminar Inmunización Evento Adverso Inmediato Exportar a Excel Buscar Paciente Expandir todo

Arrastre una columna aquí para agrupar por ella

Fecha de ...	Identificación	dv	Lote	No Adminis...	Persona	Edad	Sexo	Comuna	Elegible por	Responsable	Reaccion	Dosis
--------------	----------------	----	------	---------------	---------	------	------	--------	--------------	-------------	----------	-------

Total:

Vacunas Influenza 2024

Estado: Activo - Capacitación[CGC] 26-02-2024 16:02

# Estrategias utilizadas según la situación sanitaria

Implementación de **puntos de vacunación** dentro o fuera de los establecimientos y/o box exclusivos y separados según grupo etario.

**Vacunación extramural de grupos cautivos, en establecimientos educacionales,** (coordinación con la Dirección de los establecimientos y citación con fecha y hora establecida previamente). En sedes de juntas de **vecinos y centros de adultos mayores.**

Vacunación **en domicilio** (considerando usuario/as con dependencias severas, personas mayores, personas con patologías crónicas). Centros **SENAME y residencias Mejor Niñez.**

Puntos de vacunación **extramural** y vacunación móvil.

Coordinación con diferentes organismos sociales y del intersector con equipo de salud.

**Rescate telefónico,** para inscripción y solicitud de vacunación en domicilio.

**Difusión** en redes sociales, canales comunales, paneles informativos.

Vacunación en recintos hospitalarios **al momento del alta o** Vacunación personas con patologías crónicas durante la hospitalización.



**Vacunación a grupos cautivos (extramural):** niños/as en salas cunas, jardines infantiles y escolares hasta 5° básico.  
Adultos mayores (ELEAM) o establecimientos psiquiátricos, clubes de adulto mayor, SENAME, Mejor Niñez.



**Vacunación en centros de salud (intramural):** durante todo el período de la campaña en vacunatorios públicos y privados en convenio con SEREMI.





# Fases y estrategia de vacunación

- Vacunación de población en tránsito y sitios de alto flujo de personas.



- Vacunación casa a casa



**Vacunatorio móvil:** Previa coordinación y difusión del lugar y hora donde se va a instalar  
**Casa a casa:** previa coordinación, aviso previo y de acuerdo a los recursos disponibles de cada centro de salud.



# Muchas Gracias

